

TP 00

Transporter/Distribuer

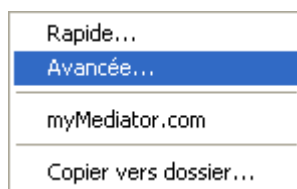
Lorsque vous importez un fichier dans une page médiateur (image, son...), le chemin d'accès qui est mémorisé est un chemin absolu. De ce fait si vous déplacez votre document, même si les fichiers externes sont joints, le chemin d'accès aux données n'est plus le-même et Médiateur ne s'y retrouve plus.

Donc, que vous souhaitiez mettre votre travail sur un CD pour le retravailler ailleurs ou pour distribuer le produit fini, il est impératif de passer par la commande Créer version de distribution du menu fichier.

Commencez par vérifier que votre projet ne comporte pas d'erreur en cliquant sur l'icône **Vérifier Document**.



Corriger les erreurs si nécessaire, enregistrez le projet puis dans le **menu fichier**, cliquez sur la commande **Créer une version de distribution**.

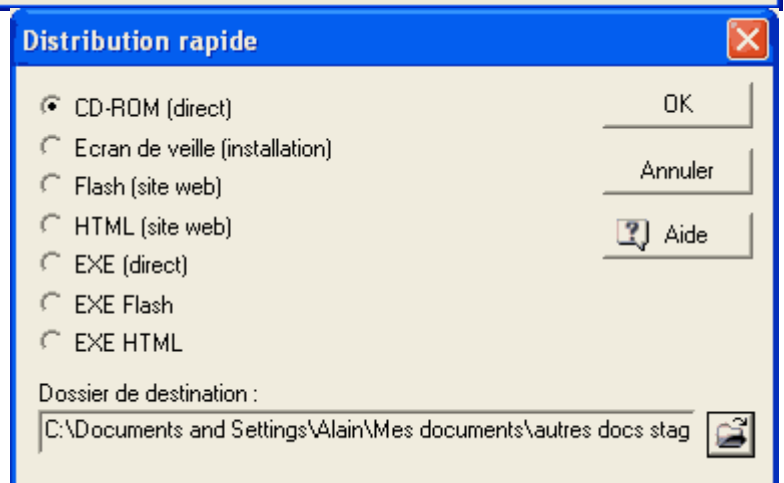
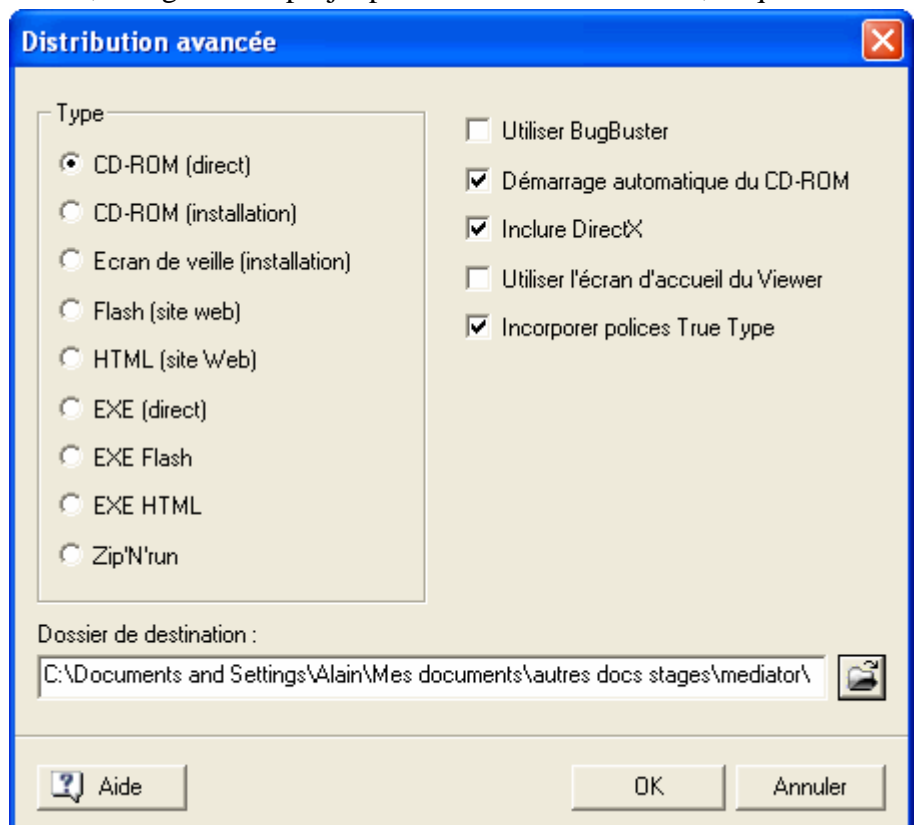


Vous avez le choix entre Rapide ou Avancée. En principe, l'option rapide suffit amplement le seul intérêt de l'**option avancée** est de proposer le choix **CD-ROM installation** dans lequel l'ensemble de la présentation est transféré sur le disque

dur de l'utilisateur : à n'utiliser que dans le cas de fichiers très volumineux dont la lecture serait trop lente à partir du cédérom.

Les choix **site Web** ne sont à utiliser que si votre présentation à été créée en mode HTML ou en mode Flash.







Dans le contexte actuel de prolifération des virus, il est fortement déconseillé d'utiliser les options fichiers EXE.



On choisira donc dans la majorité des cas CD-ROM direct, direct signifiant que toute la présentation sera lue à partir du cédérom.

Bien préciser le répertoire de destination.

Dans ce dossier, Médiateur crée un répertoire CDROM dont le contenu est le suivant :

-  Data Les fichiers autorun.inf, start.exe et start.inf sont là pour que le cédérom s'exécute automatiquement.
-  DirectX Le dossier Runtime contient tout ce qui est nécessaire à l'exécution des fichiers Médiateur sur un poste où Médiateur n'est pas installé.
-  Runtime
-  autorun.inf
-  Start.exe Le dossier Directx contient un émulateur directX si ce dernier n'est pas installé sur la machine (il est préférable que ces pilotes soient téléchargés directement chez Microsoft)
-  Start.inf

Le dossier **Data** contient votre application : les fichiers de données et le fichier.md8. Si vous souhaitez transporter votre application pour la retravailler (donc Médiateur est installé sur votre machine) c'est ce dossier qui contient toutes vos données.

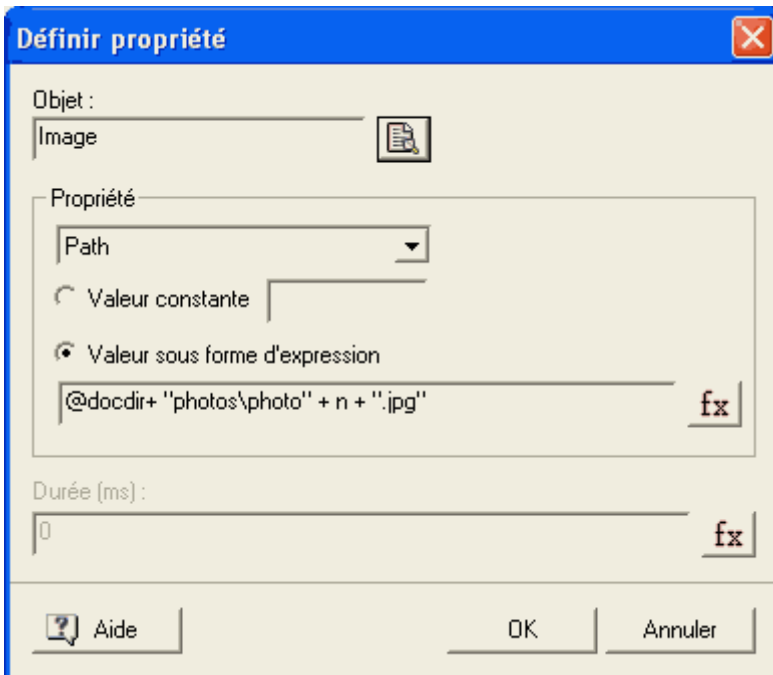
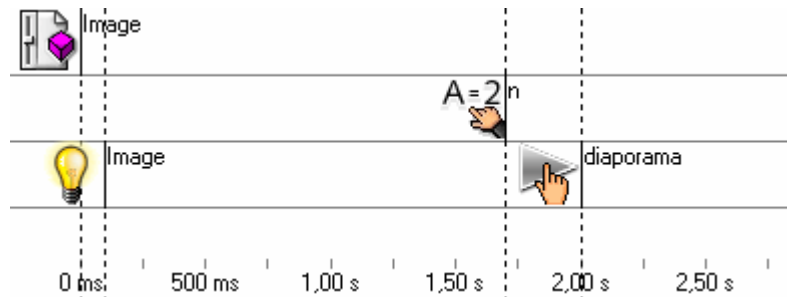
Attention : les données externes, comme des vidéos lancées par le médiaplayer, des fichiers ouverts par une autre application, les images affichées en utilisant une variable... doivent être transportées à la main car Médiateur ne les récupère pas automatiquement.

Médiateur reconnaît le dossier dans lequel se trouve le fichier de l'application (md8). Son nom est contenu dans la **variable système**

@docdir.

Prenons le cas d'un diaporama, paramétré par une ressource de type ligne de temps :

L'image photoN.jpg s'affiche à t=0
 A t=2 secondes on affecte n+1 à n et on redémarre la ressource.
 Médiateur ne reconnaît pas les données photo1.jpg, photo2.jpg...



Il faut donc les transporter à la main, par exemple dans un **dossier photos** qu'il sera raisonnable de placer en **sous répertoire du dossier data**. Dans ce cas le chemin d'accès à un fichier photoN.jpg sera **@docdir + "\\photos\\photo" + n + ".jpg"**.

Ce chemin d'accès sera déclaré par l'intermédiaire d'une **action définir propriété** comme ci-contre.

Vous verrez dans le document TP01_regrouper_travaux.doc comment procéder pour rassembler en une seule présentation des produits créés séparément (travail en atelier avec des élèves par exemple)