

## Changer la forme du curseur

Lorsque l'on crée une action sur un objet, il faut que l'utilisateur puisse s'en rendre compte.

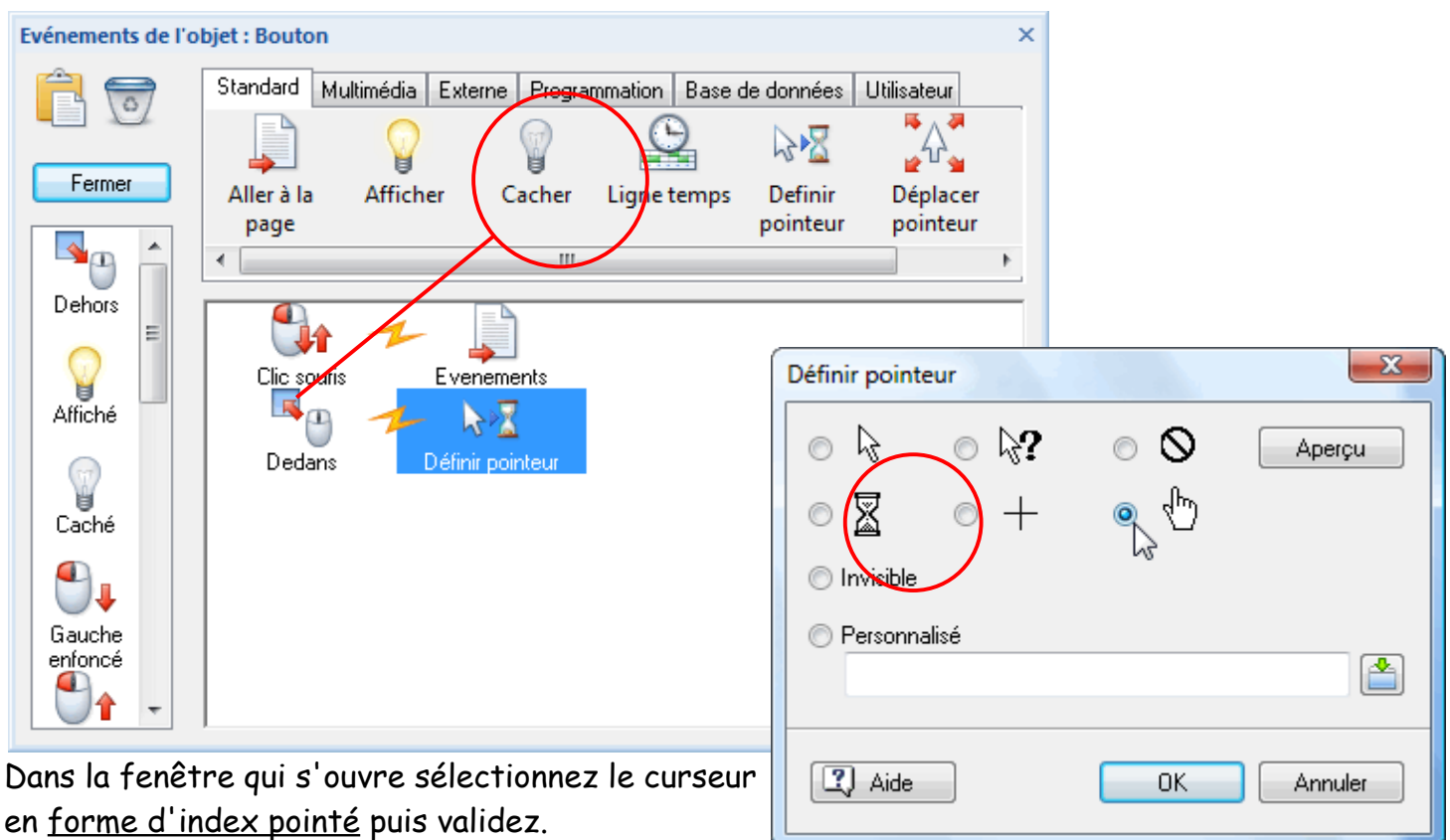
Une solution simple consiste à changer la forme du curseur en lui donnant, par exemple, la forme d'une main pour signaler la présence d'une zone sensible.

### Pas à pas

Sur votre page "Accueil" sélectionnez le bouton puis ouvrez la fenêtre "événements"

Actuellement cette fenêtre contient un événement "clic souris" suivi d'une action "aller à la page"

1. Glissez l'évènement **Dedans** dans l'espace de travail.
2. Faites le suivre d'un événement Curseur (onglet standard)



Dans la fenêtre qui s'ouvre sélectionnez le curseur en forme d'index pointé puis validez.

Si vous le souhaitez, vous pouvez réaliser vos curseur personnels (fichiers image, extension .cur), il faudra indiquer dans cette fenêtre le nom du fichier souhaité.

3. Refaites les mêmes manipulations avec un événement **Dehors** pour redonner au curseur sa forme normale

Ainsi, lorsque l'utilisateur fait passer le curseur sur le bouton celui-ci prend la forme d'une main pour indiquer ainsi la présence d'une action possible et le curseur reprend sa forme standard lorsqu'il sort du bouton.

## Changer la forme du curseur

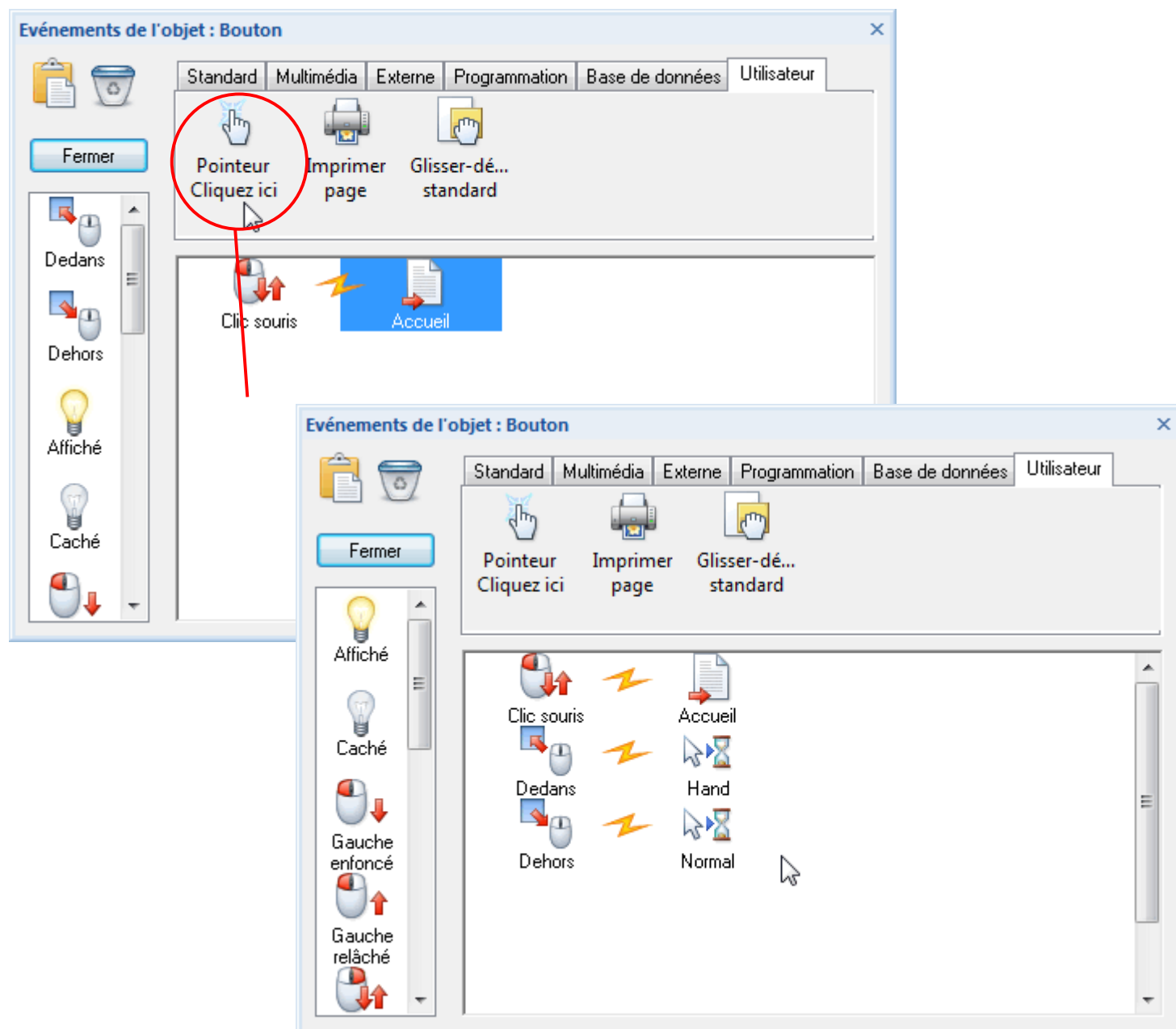
### Plus rapide

Passez sur la page "Evenements".

Sélectionnez le bouton "Retour"

Ouvrez la fenêtre Evenements du bouton.

Dans l'**onglet Utilisateur** de la liste des actions, choisissez la procédure Pointeur Cliquez Ici et glissez la dans la fenêtre de travail.



Et voilà le tour est joué !

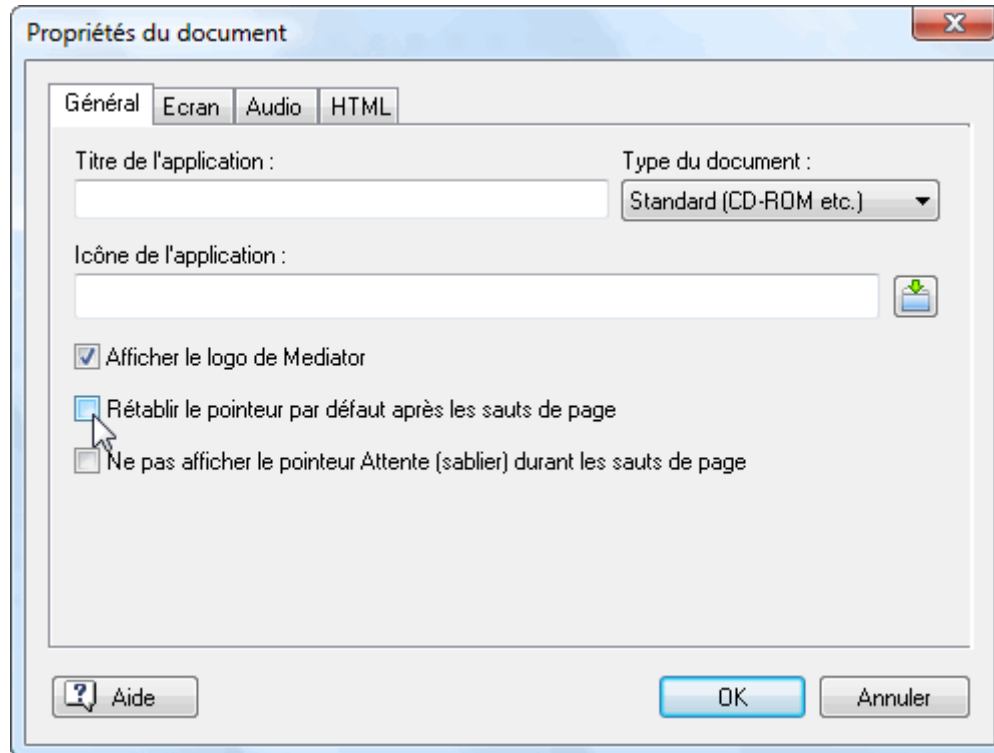
Dans l'onglet utilisateur, vous pouvez glisser à partir de la fenêtre de travail des associations Événements/Actions que vous utilisez fréquemment ou que vous souhaitez faire utiliser par des élèves sans qu'ils aient à "écrire" les procédures. Cela peut s'avérer fort utile !

## Changer la forme du curseur

### Attention

Lorsque vous cliquerez sur ces boutons, le changement de page s'effectuera sans que le curseur quitte le bouton et donc sans que l'événement **Dehors** s'effectue. En arrivant sur la nouvelle page le curseur conservera donc la forme qu'il avait en quittant la précédente, dans notre cas, il aura la forme de l'index pointé.

Pour remédier à ce défaut, il suffit d'ouvrir la fenêtre **Propriétés du document** dans le menu **document** et de cocher l'option "**Rétablir le curseur par défaut après un saut de page**" : c'est fait pour toutes les pages !



Et dans la foulée, si vous le désirez, vous pouvez désactiver l'affichage du logo Mediator à la fermeture du projet terminé.