


Premiers objets

Insertion d'un titre

Cliquez sur l'onglet **Insertion** et cliquez sur l'objet **Titre**  dans le menu apparu. Tracez un rectangle sur la page et tapez "PAGE D'ACCUEIL" dans la fenêtre qui s'ouvre et cliquez sur OK pour valider votre saisie.


Le texte s'adapte automatiquement au rectangle que vous avez créé.

Modification de l'objet Titre créé

- Pour les habitués de Mediator : en cliquant sur le titre avec le bouton droit de la souris, vous faites apparaître un menu contextuel permettant d'effectuer un certain nombre d'opérations sur ce titre.

Cliquez sur propriétés, puis sur l'onglet **Texte**  et choisissez la police qui vous convient, **tout en sachant que les polices non standards ne seront pas forcément présentes sur l'ordinateur d'accueil.**

Cliquez sur l'onglet **Ombre**  puis cochez "Activer ombre" (vous pouvez modifier les différents paramètres de l'ombre, par exemple mettre le décalage en X et en Y à 10).


Cliquez sur l'onglet **Radiance** , cochez **Activer radiance**, et choisissez la couleur qui vous convient.

- Pour les nouveaux utilisateurs, ou ceux qui veulent profiter pleinement de la nouvelle interface de Mediator9 : avec l'objet Titre sélectionné, cliquez sur l'onglet **Format** du ruban.

Vous pouvez directement définir les différents éléments, de police, de couleur et d'effets, pour l'ombre et la radiance, à moins que vous ne comptiez utiliser les modèles déjà prédéfinis, avec un aperçu instantané au survol.

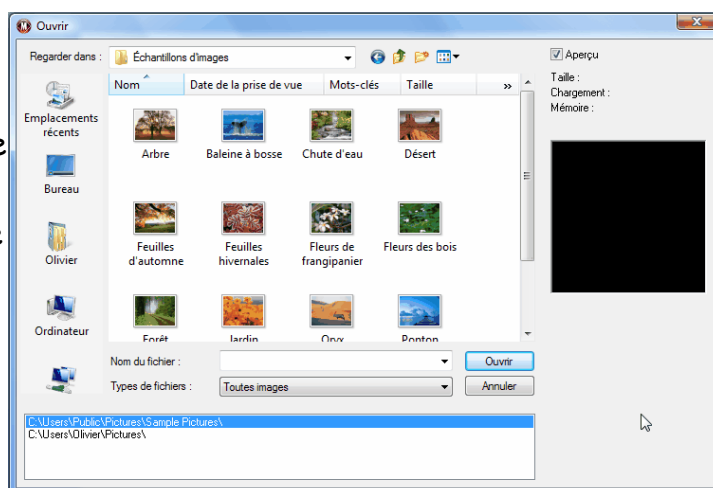
Voilà pour le titre, au passage vous avez pu manipuler des propriétés qui sont accessibles pour presque tous les objets : **souvenez-vous du bouton droit de la souris ou de l'onglet Format.**

Insérer une image

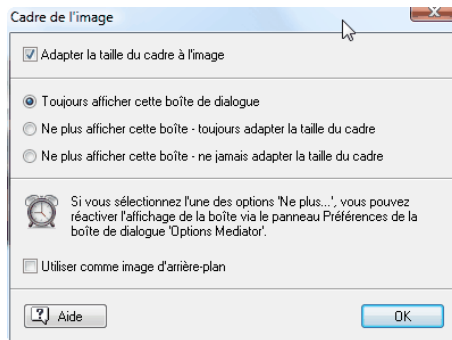
Cliquez sur l'onglet **Insertion** et cliquez sur l'objet **Image**  dans le menu. Tracez un rectangle sur la page avec votre souris. Une première fenêtre nommée **Ouvrir** apparaît pour sélectionner l'image à poser dans la page.

Parcourez votre ordinateur et sélectionnez en une (dossier Echantillons d'images, par exemple).

Une fois l'image déterminée, une nouvelle fenêtre fait son apparition, **Cadre de l'image**, pour préciser le mode d'affichage de l'image, avec son lot de questions :



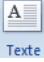
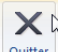
Premiers objets



Pour éviter de déformer l'image, il est fortement conseillé de laisser la case **Adapter la taille du cadre à l'image** cochée. La case à cocher **Utiliser comme image d'arrière-plan** permet de poser l'image en (0,0) directement et en dessous de tous les objets présents sur la page.

Dans le cas contraire, l'image est posée sur le dessus de la pile des objets et risque de masquer le titre, pas de panique, il suffit d'attraper le titre dans la liste des objets et de le poser au dessus de l'image dans cette même liste, ou d'utiliser la section **Organiser** du menu **Accueil** et de sélectionner **Avancer** ou **Mettre au premier plan**, le tour est joué.

Insérer un texte

Encore à partir de l'onglet **Insertion**, l'objet **Texte**  , permet de tracer une zone devant recevoir le texte à saisir, zone se transformant en une « feuille blanche » prête à recevoir le texte saisi au clavier tandis que le menu principal glisse sur l'onglet **Format** relatif à l'objet **Texte**. Vous voici devant un mini traitement de texte, avec les outils courant de mise en forme et l'apparition, dans cette version, de l'outil de gestion de tableaux. Pour fermer cette saisie, il faut en passer par le bouton **Quitter**  ou cliquer en dehors de la zone de texte.

Attention, si vous sélectionnez l'objet Texte posé sur la page, le menu **Format** affiche le formatage possible de cet objet et non l'interface de traitement de texte. Pour éditer le texte, il faut double-cliquer sur l'objet Texte.

Ajouter une page

L'onglet **Accueil** permet l'accès au bouton **Nouvelle** de la section **Pages**, mais cela est également possible par un clic-droit dans la liste des pages et **Nouvelle ...** ou carrément le raccourci clavier, **INS**, si aucun objet n'est sélectionné.

Attention: le nom de la page ne doit pas comporter d'espace, de caractères « bizarres », ...

Vous pouvez enrichir votre page nouvellement créée de textes, d'images

N'oubliez pas d'enregistrer votre travail, il s'agit du fichier TP2.md8 du coup !

Tester son application

Pourquoi ne pas en profiter pour voir le résultat de votre travail : onglet **Révision**, bouton

Exécuter document



Joli non ?!!