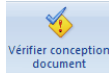


## TP 0 : Presque la fin ...

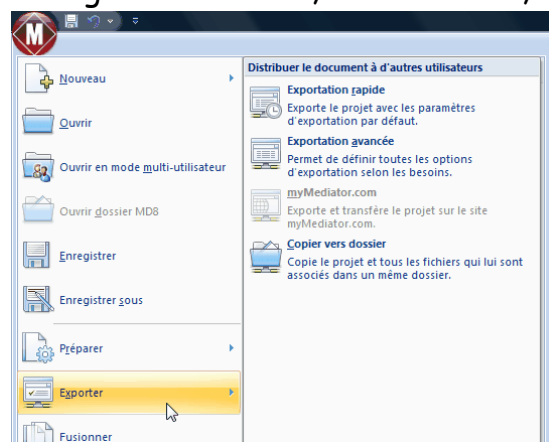
Lorsque vous importez un élément dans une page Mediator (image, son...), le chemin d'accès, du fichier correspondant, qui est mémorisé, l'est sous la forme d'un chemin absolu. De ce fait si vous déplacez votre document, même si les fichiers externes sont joints, le chemin d'accès aux données n'est plus le-même et Mediator ne s'y retrouve plus.

Donc, que vous souhaitiez mettre votre travail sur un CD, ou un autre support de type clé USB, pour le retravailler ailleurs ou pour distribuer le produit fini, il est impératif de passer par la commande *Créer version de distribution* du menu fichier.

Commencez par vérifier que votre projet ne comporte pas d'erreur en cliquant sur l'icône **Vérifier conception document** du menu **Révision**.



Corrigez les erreurs, si nécessaire, enregistrez le projet puis dans le **menu Mediator**, cliquez sur la commande **Exporter** du bouton Mediator puis sur **Exportation ...**



Vous avez le choix entre Rapide ou Avancée. En principe, l'option rapide suffit amplement le seul intérêt de l'**option avancée** est de proposer le choix **CD-ROM installation** dans lequel l'ensemble de la présentation est transféré sur le disque dur de l'utilisateur : à n'utiliser que dans le cas de fichiers très volumineux dont la lecture serait trop lente à partir du cédérom (incluant des fichiers vidéo par exemple).

Dans le contexte actuel de prolifération des virus, il est fortement déconseillé d'utiliser les options fichiers EXE, de plus les fichiers EXE peuvent peser parfois très lourd, incluant **tous** les fichiers médias.

L'option Zip'N'Run permet de créer un paquet auto-extractible pour mettre à disposition des utilisateurs, chez eux.

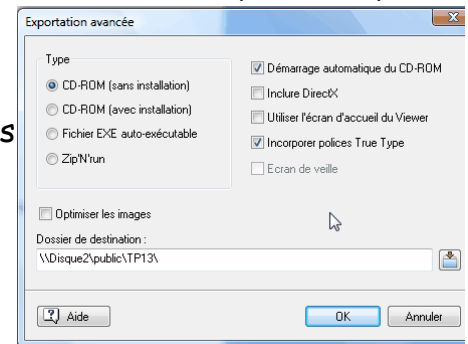
On choisira donc dans la majorité des cas CD-ROM direct, direct signifiant que toute la présentation sera lue à partir du cédérom, mais pourra l'être aussi à partir d'un espace de stockage du réseau de l'établissement.

Bien préciser le dossier de destination.

Dans ce dossier, Mediator crée un dossier CDROM dont le contenu est le suivant :

	Data	Les fichiers autorun.inf, start.exe et start.inf sont là pour que le cédérom s'exécute automatiquement.
	DirectX	
	Runtime	Le dossier Runtime contient tout ce qui est nécessaire à l'exécution des fichiers Mediator sur un poste où Mediator n'est pas installé.
	autorun.inf	
	Start.exe	
	Start.inf	Le dossier Directx contient un émulateur directX si ce dernier n'est pas installé sur la machine (il est toutefois préférable que ces pilotes soient téléchargés directement chez Microsoft où ils sont à jour)

Le dossier **Data** contient votre application : les fichiers de données et le fichier.md8. Si vous



## TP 0 : Presque la fin ...

souhaitez transporter votre application pour la retravailler (donc Mediator est installé sur votre machine) c'est ce dossier qui contient toutes vos données.

*Attention* : les données externes, comme des vidéos lancées par le Media Player, des fichiers ouverts par une autre application, les images affichées en utilisant une variable... doivent être transportées à la main car Mediator ne les récupère pas automatiquement.

Mediator reconnaît le dossier dans lequel se trouve le fichier de l'application (md8). Son nom est contenu dans la **variable système @docdir**.

Prenons le cas d'un diaporama, paramétré par une ressource de type ligne de temps :

L'image photoN.jpg s'affiche à  $t=0$

À  $t=2$  secondes on affecte  $n+1$  à  $n$  et on redémarre la ressource.

Mediator ne reconnaît pas les données photo1.jpg, photo2.jpg...

Il faut donc les transporter à la main, par exemple dans un dossier photos qu'il sera

raisonnable de placer en **sous répertoire du dossier Data**. Dans ce cas le chemin d'accès à un fichier photon.jpg sera **@docdir + "\photos\photo" + n + ".jpg"**

Ce chemin d'accès sera déclaré par l'intermédiaire d'une action **Définir propriété** comme ci-contre.

Il est aussi envisageable de passer par le menu **Mediator Préparer et Fichiers de données additionnels**. Indiquez les fichiers à ajouter à la distribution.

