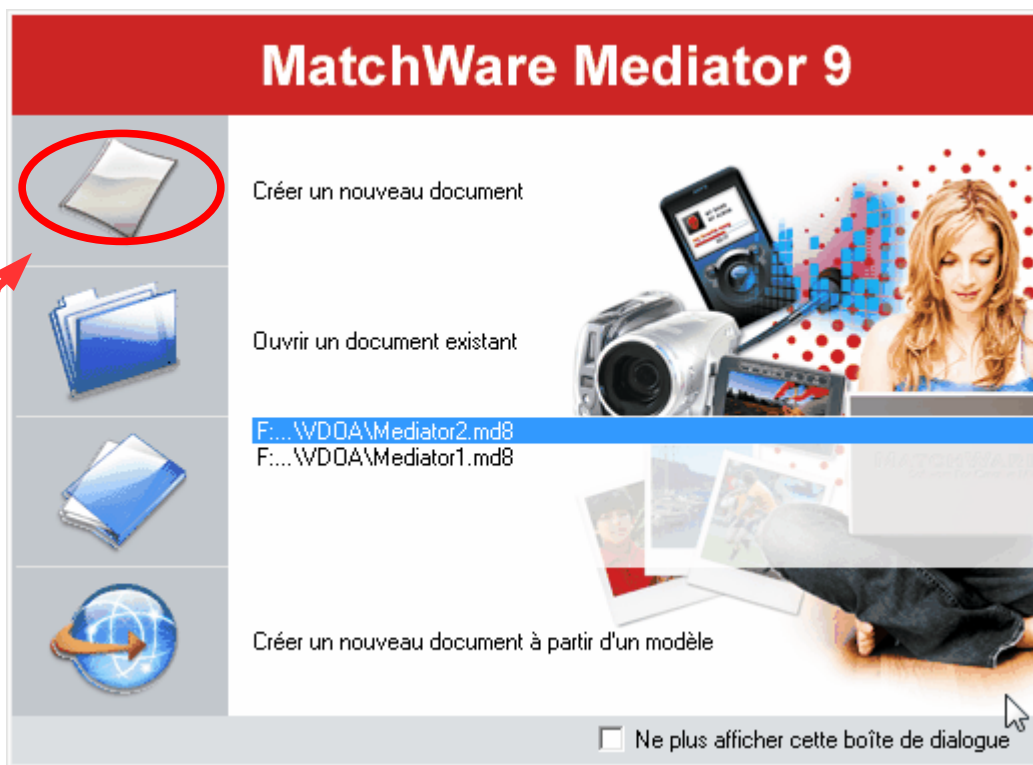
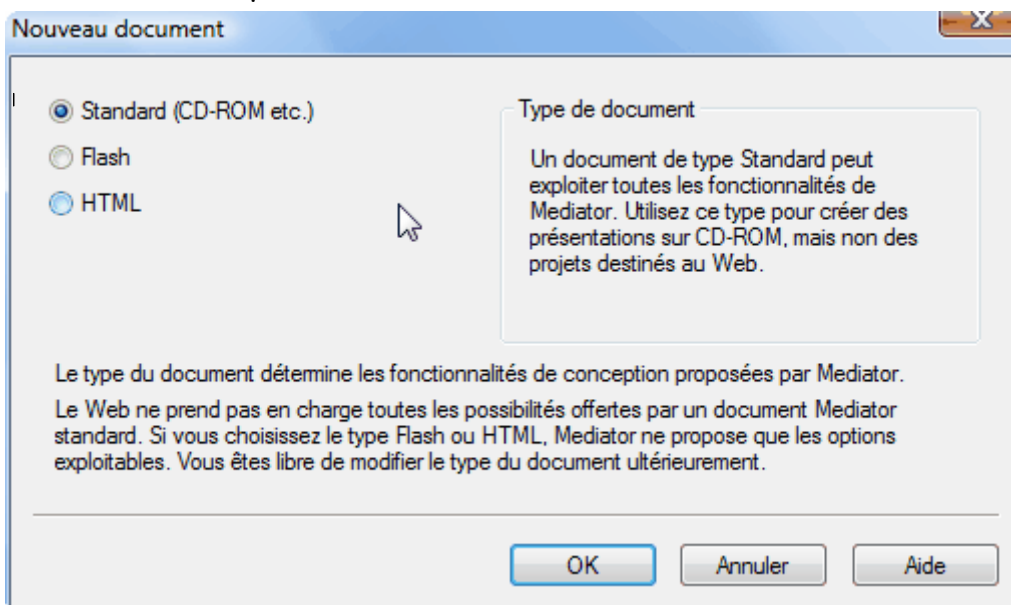


TP 1 : Création d'un document

Au démarrage, Mediator affiche une fenêtre de bienvenue proposant différentes options de création ou d'ouverture d'un document.



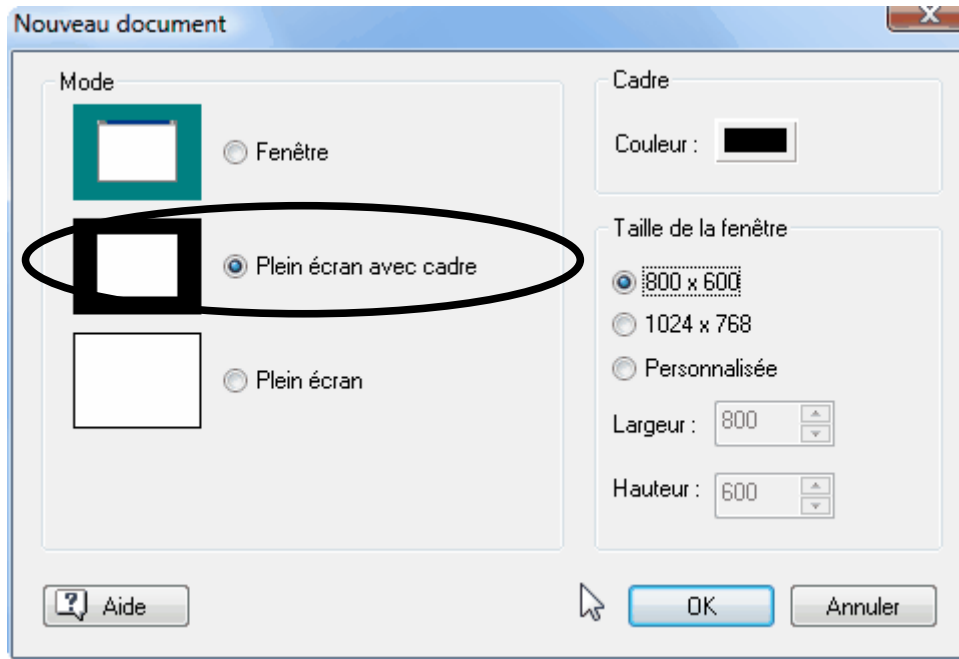
Choisissez **Nouveau document**, puis sur l'écran suivant



cochez **Standard**.

Si votre objectif était de créer des pages Web, il faudrait choisir HTML afin que ne soient disponibles que les fonctions exportables en HTML.

TP 1 : Création d'un document



Ensuite il vous faudra choisir le type d'affichage : **Fenêtre** affiche votre application dans une fenêtre Windows avec barre de titre, **Plein écran avec cadre** affiche vos pages sur un écran avec bureau masqué par une couleur que vous devrez choisir, **Plein écran** adapte la fenêtre de travail au mode graphique adopté par l'utilisateur d'où risque de redimensionnement.

Choisissez **Plein écran avec cadre** ainsi que la couleur de cadre que vous souhaitez.

Vous devrez ensuite sélectionner la taille de la fenêtre de travail, actuellement la majorité des modes graphiques sont de 800x600, choisissez donc ce mode pour la création d'un cédérom.

Cliquez sur **Terminer**.

Vous devrez préciser le dossier de travail au moment du premier enregistrement : comme nom de document donnez celui que vous voulez, mais soyez prudent !!! **pas de nom avec espace, accents ou caractères spéciaux**.

Attention : Salle de Formation : le dossier Perso de chaque utilisateur, tic1208A1, est commun à tous les stagiaires. Il va donc falloir un peu d'ordre et d'organisation : Créer un répertoire à votre nom destiné à recevoir vos productions. Le dossier est également accessible pour reprendre vos productions, avec une clé mémoire par exemple.

Le document est à enregistrer en TP1, Mediator se charge de l'extension : md8.

Vous pouvez passer au TP2 ...